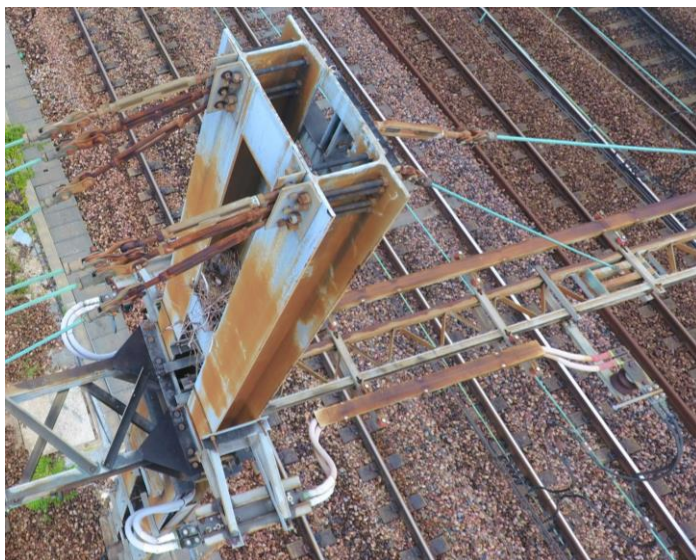


NOS RÉFÉRENCES

AIDE AU DIAGNOSTIC

SUPPORTS CATENAIRES

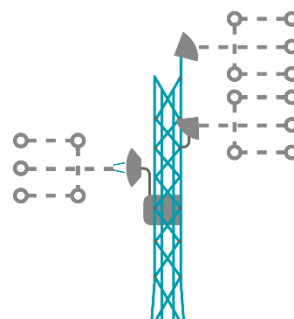


JUILLET 2017

Métier : Inspection

Service : Exploitation et mise en valeur

Client : Infrapôle Paris Sud-Est



ALTAMETRIS

Pour les besoins d'un diagnostic et d'un contrôle sur les structures métalliques caténares, les équipes de l'Infrapole Paris Sud-Est ont souhaité mobiliser une solution aéroportée dans le but de leur venir en aide sur les zones difficiles d'accès.

L'objectif est de simplifier la procédure de diagnostic tout en fournissant une donnée de qualité qui permette de nourrir le rapport d'inspection.

Les données collectées sur un ensemble de 37 supports permettent de caractériser les désordres détectés, leurs localisations et donc d'affiner l'étude du vieillissement des structures.



MOYENS

Vecteur Mobile : Le DJI Phantom 4 Pro est un engin agile d'une masse inférieure à 2 kg résistant de façon satisfaisante aux perturbations électromagnétiques observées en environnement ferroviaire. Celui-ci est également facilement déployable en indoor dans un environnement industriel complexe.

Equipe :

Chargé d'Affaire : Bertrand C.

Equipe Terrain : François C. –
Opérateur Analyste

LIVRABLES

L'objectif est de collecter des données photographiques qui permettent de :

- ✓ Caractériser les désordres
- ✓ Localiser les désordres
- ✓ Ordonnancer l'ensemble des relevés pour servir de référence dans le cadre d'une étude du vieillissement
- ✓ Documenter le rapport d'expertise

Pour cette prestation 1500 photographies HD ont été collectées ; soit 7,52GO de données.

POINTS FORTS DE LA SOLUTION

- ✓ Travail sans interruption de circulation ni impact sur les opérations courantes
- ✓ Amélioration de la réactivité des interventions
- ✓ Caractérisation détaillée des désordres grâce à des données photos

« La prestation initiale portait sur 34 portiques visités en 12H de travail. Au vu de la performance de la solution nous avons pu visiter 37 portiques! J'ai pu dépasser les attentes de mon client ! »
François C. - Opérateur Analyste