

NOS RÉFÉRENCES
AIDE AU DIAGNOSTIC
INSPECTION DU PONT DE PUYOÔ

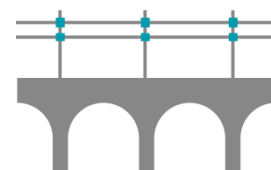


JANVIER 2016

Métier : Inspection

Service : Exploitation et mise en valeur

Client : SNCF Réseau-PRI Bordeaux



ALTAMETRIS

Afin de palier aux dommages et dangers causés par le vieillissement des infrastructures, une inspection doit être effectuée régulièrement.

Ce type d'ouvrages d'art est difficile d'accès : contrôles lourds et onéreux, risques liés au travail en hauteur.

Le client a donc souhaité mobiliser nos services afin de vérifier et analyser l'état de l'ouvrage. L'objectif était de collecter des données complètes et de qualité tout en allégeant la procédure d'inspection et en garantissant la sécurité des équipes et des infrastructures.

MOYENS

Vecteur Mobile :

L'**Ascending Technology Falcon 8**, drone à voilure tournante est utilisé pour des missions d'inspection et de mesure photogrammétrique. Facile à mettre en action sur le site, il garantit rapidité d'exécution des missions et sécurité. Ce drone assure une complémentarité des données acquises grâce à sa capacité d'intégration de différents capteurs Plug & Play. C'est l'un des rares drones à disposer d'une charge utile à vue zénithale qui permet par exemple l'inspection de voutes.

Charges Utiles :

L'**appareil photo Sony Nex 7** est très réactif et produit des photographies d'une grande précision et en haute résolution (16 ou 32 MégaPixels).

Equipe :

Chargé d'affaire : Flavien V. Expert scientifique et technique du réseau

Equipe Terrain : 1 télépilote et 1 opérateur-analyste

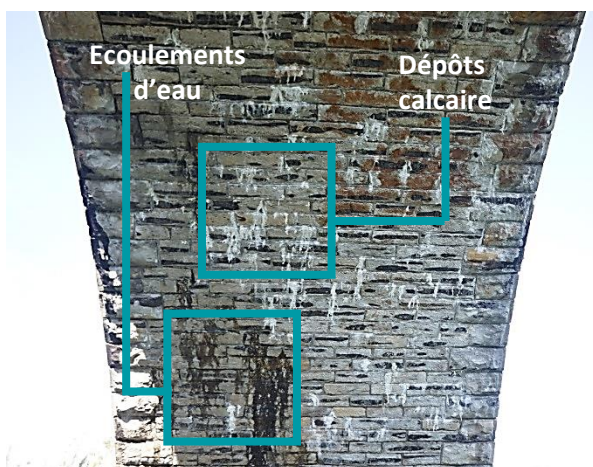


LIVRABLES

ALTAMETRIS a collecté des données photographiques permettant de:

- ✓ Recenser les avaries
- ✓ Localiser les désordres
- ✓ Alimenter le rapport d'intervention

Pour cette prestation, 101 photographies HD ont été collectées.



POINTS FORTS DE LA SOLUTION

- ✓ Inspection complète et d'une haute précision.
- ✓ Intervention simplifiée par un moyen agile et performant.
- ✓ Ressources humaines hors de danger et focalisées sur l'analyse des désordres.

« Ce procédé innovant apporte un gain de temps, aidant les équipes d'analyse et maintenance à améliorer leur productivité. Le déploiement du drone pour l'inspection de cet ouvrage d'art a permis une acquisition de données rapide même sur des zones habituellement difficiles d'accès. »

Flavien Viguier - Expert scientifique et technique du réseau SNCF SYNAPSES