

NOS RÉFÉRENCES

AIDE AU DIAGNOSTIC

MÂTS D'ANTENNES DE TÉLÉCOMMUNICATION

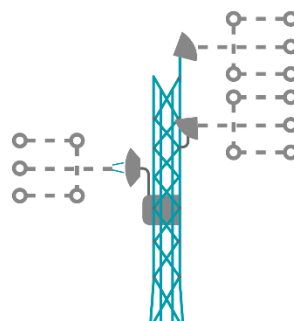


AOUT 2015

Métier : Inspection

Service : Exploitation et Mise en Valeur

**Client : SNCF PARIS SUD-EST
Mats RST - IRIS**



ALTAMETRIS

En vue d'une campagne d'inspection des mâts de télécommunication sur un linéaire de 50km, SNCF a souhaité faire appel au Pôle Drones, aujourd'hui ALTAMETRIS afin de produire des supports photos pour permettre l'état des lieux de l'infrastructure sans perte de performance pour les opérateurs téléphoniques.



MOYENS

Vecteur Mobile : Le Falcon8 ,d'un poids de 1 600 grammes se présente comme un vecteur de choix pour les missions où précision et agilité sont requises. Ne mettant que 5 minutes à être déployé et permettant d'installer un vaste choix de capteur, c'est un drone privilégié pour les inspections dans un environnement industriel.

Dimensions : 0.77m x 0.82m

Poids de l'aéronef seul: 1.6 kg

MTOW : 2.3 kg

Autonomie: 10-15min

Décollage: vertical

Temps de déploiement : 5 minutes

LIVRABLES

L'objectif est de collecter des données photographiques qui permettent de :

- ✓ Caractériser les désordres
- ✓ Localiser les désordres
- ✓ Ordonnancer l'ensemble des relevés pour servir de référence dans le cadre d'une étude du vieillissement
- ✓ Documenter le rapport d'expertise

Pour cette prestation plus de 1000 photos ont été collectées et assemblées en un rapport d'aide à la décision qui recense les désordres manifestes.

POINTS FORTS DE LA SOLUTION

- ✓ Performance de l'infrastructure améliorée : pas d'interruption des émissions
- ✓ Caractérisation détaillée des désordres grâce à des données photos précises
- ✓ Approche agile et en sécurité des infrastructures de réseau

« Sur les photos haute résolution c'est comme si je voyais à l'œil nu les désordres sur les mâts GSM. Le drone permet de se positionner au plus proche des infrastructures. »
François C. - Opérateur Analyste