

INSPECTION DE SITES INDUSTRIELS



Gare de Lille Flandres : vue intérieure de la charpente

Fort de son expérience et de son expertise, **ALTAMETRIS** vous accompagne dans vos missions d'inspection de sites industriels.

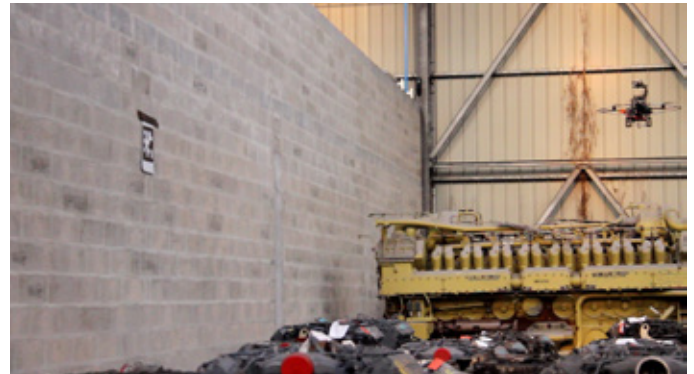
Agile et non intrusif, le drone permet notamment d'intervenir à l'intérieur d'une structure ou en milieu confiné pour visualiser les défauts, recenser les avaries ou effectuer un diagnostic thermique.

INSPECTION DE SITES INDUSTRIELS



POINTS FORTS DE LA SOLUTION DRONE

- **Une solution mobile** : sans intervention de cordistes-nacellistes ou interruption de l'exploitation du site.
- **Une programmation et une réalisation des opérations de maintenance facilitées.**
- **Un relevé précis, en haute définition**: détection de défauts de taille inframillimétrique.
- **Un haut rendement** : le relevé de l'ensemble d'une toiture de gare est réalisé en 1/2 journée.
- **Une base de données pérenne**, permettant un suivi de l'évolution des défauts propres à chaque structure.
- **Une numérisation du site** pour une mise à jour sur SIG (Système d'Informations Géographiques).



Inspection d'ouvrage en centre de maintenance pour le matériel de l'infrastructure ferroviaire à Sotteville



VALORISATION DES DONNÉES

Dans le cadre du survol des toitures et charpentes de gares, ALTAMETRIS permet de réaliser :

- **des clichés photographiques bruts** des avaries structurelles, classés par localisation sur l'ouvrage ;
- **des clichés dans le spectre thermique** pour déceler les avaries invisibles à l'œil nu ;
- **une orthophotographie** de l'ensemble de la zone d'étude ;
- **un relevé des avaries** détectées sur l'orthophotographie ;
- **une cartographie** des avaries constatées ;
- **une base de données** répertoriant de façon pérenne les avaries avec classification et visualisation en 2D ou 3D.



TECHNOLOGIES ET MATÉRIELS UTILISÉS

- **Drone Multicoptère** de moins de 2 kg résistant aux perturbations électromagnétiques.
- **Capteur Plug & Play** : appareil photographique haute résolution 24MPix, vidéo HD et caméra thermique.
- **Vol totalement automatique** pour captation complète de données ou **vol manuel** avec lunettes immersives pour une inspection déportée.
- **Suites informatiques et logiciels métiers dédiés** pour le traitement des données à grande capacité et grande puissance.
- **Conformité avec la réglementation aérienne** et les spécificités de l'environnement ferroviaire exploité.



Télépilote et opérateur charge utile aux commandes du drone Falcon 8 en gare de Lyon-Part-Dieu

CONTACTEZ ALTAMETRIS

altametriss.com